

AMELI PLAZA

Тұрғын үй кешені || Жилой комплекс

О проекте

1

Облик жилого массива является продолжением проспектной застройки. Три жилых 9-ти этажных дома объединены замкнутым дворовым пространством на стилобате, свободным от машин.

2

Защищенный двор облицован тактильной экоплиткой. **Озеленение двора** подобрано с круглогодичным цветением. Эргономичные скамейки, детские и спортивные площадки позволяют уединиться и отдохнуть от городской суеты.

3

Система **«Умный дом»** — это современное решение для автоматизации повседневных процессов в квартире или доме. Освещение, отопление, безопасность, бытовая техника — всё работает слаженно и управляется с одного устройства: телефона, планшета или голосом.

4

Здание имеет монолитный железобетонный сейсмоустойчивый каркас. Заполнение наружных и внутренних стен из блоков, внутриквартирные межкомнатные перегородки выполнены из гипсокартона.



О проекте

5

Здание имеют монолитный железобетонный сейсмоустойчивый каркас. Заполнение наружных и внутренних стен из блоков, внутриквартирные межкомнатные перегородки выполнены из гипсокартона.

6

Лаконичные фасады облицованы современными **надежными материалами**. Природный камень, стекло и металл – классика современности.

7

Дизайн лифтовых холлов и коридоров выполнен с подчеркнутой элегантностью и лаконичностью.





Система "Умный дом"

Все функциональные возможности и технические детали будут подробно представлены и обсуждены на встрече.



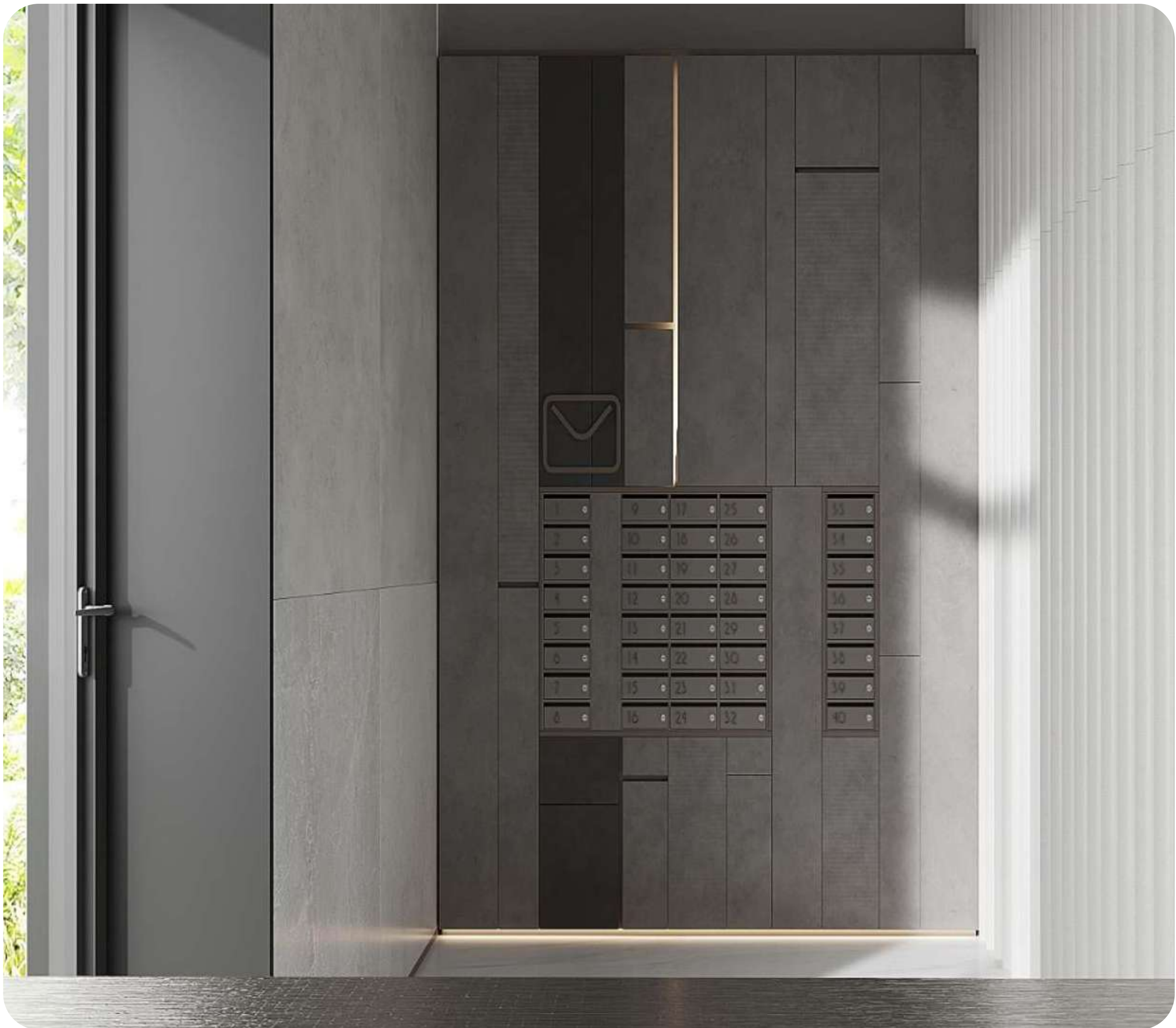
Предчистовая отделка

- Стяжка полов
- Установлена система отопления и радиаторы
- Возведены межкомнатные перегородки
- Черновая штукатурка стен
- Электропроводка проведена до входно двери



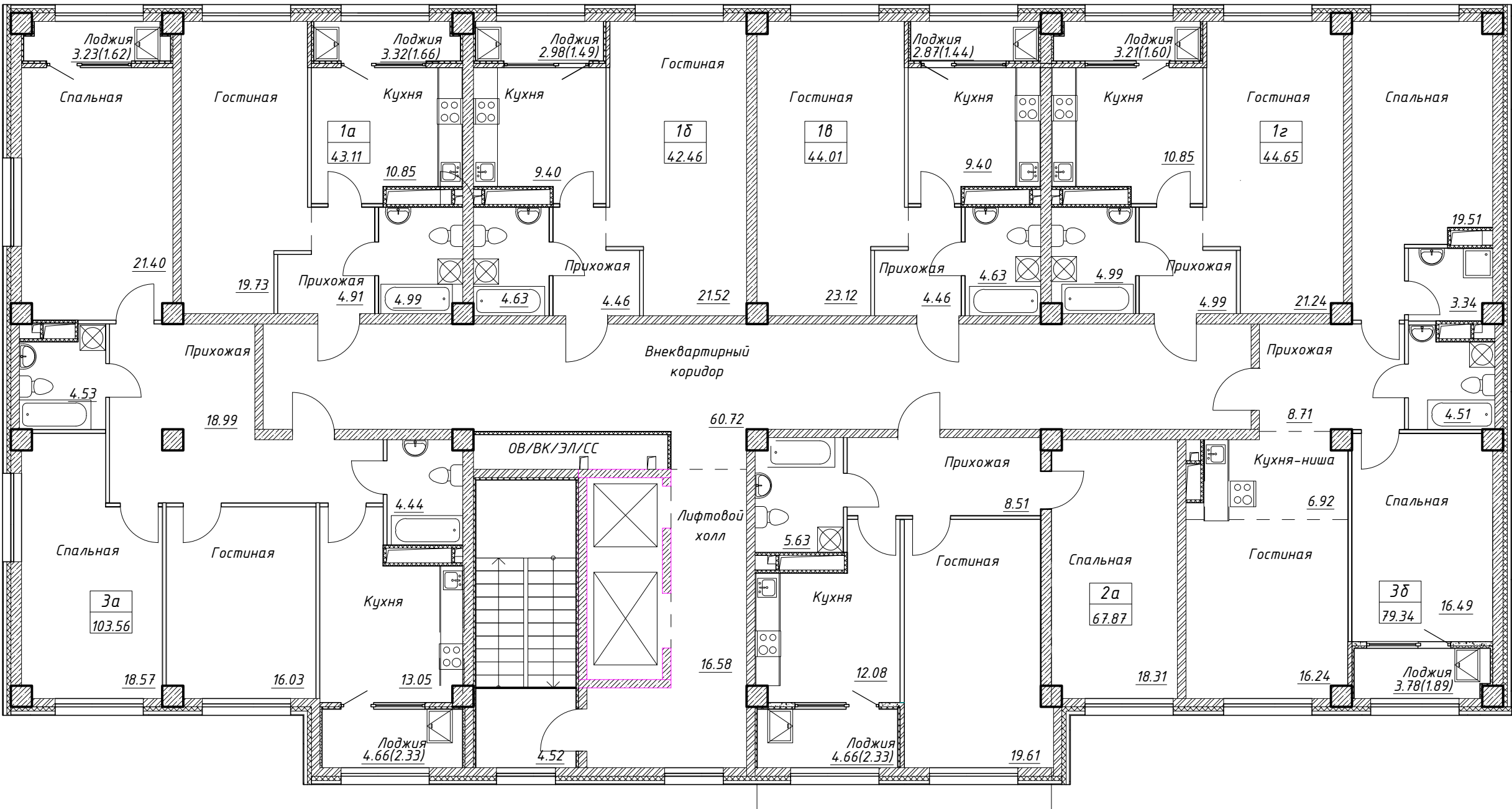






Планировки

Блок 1



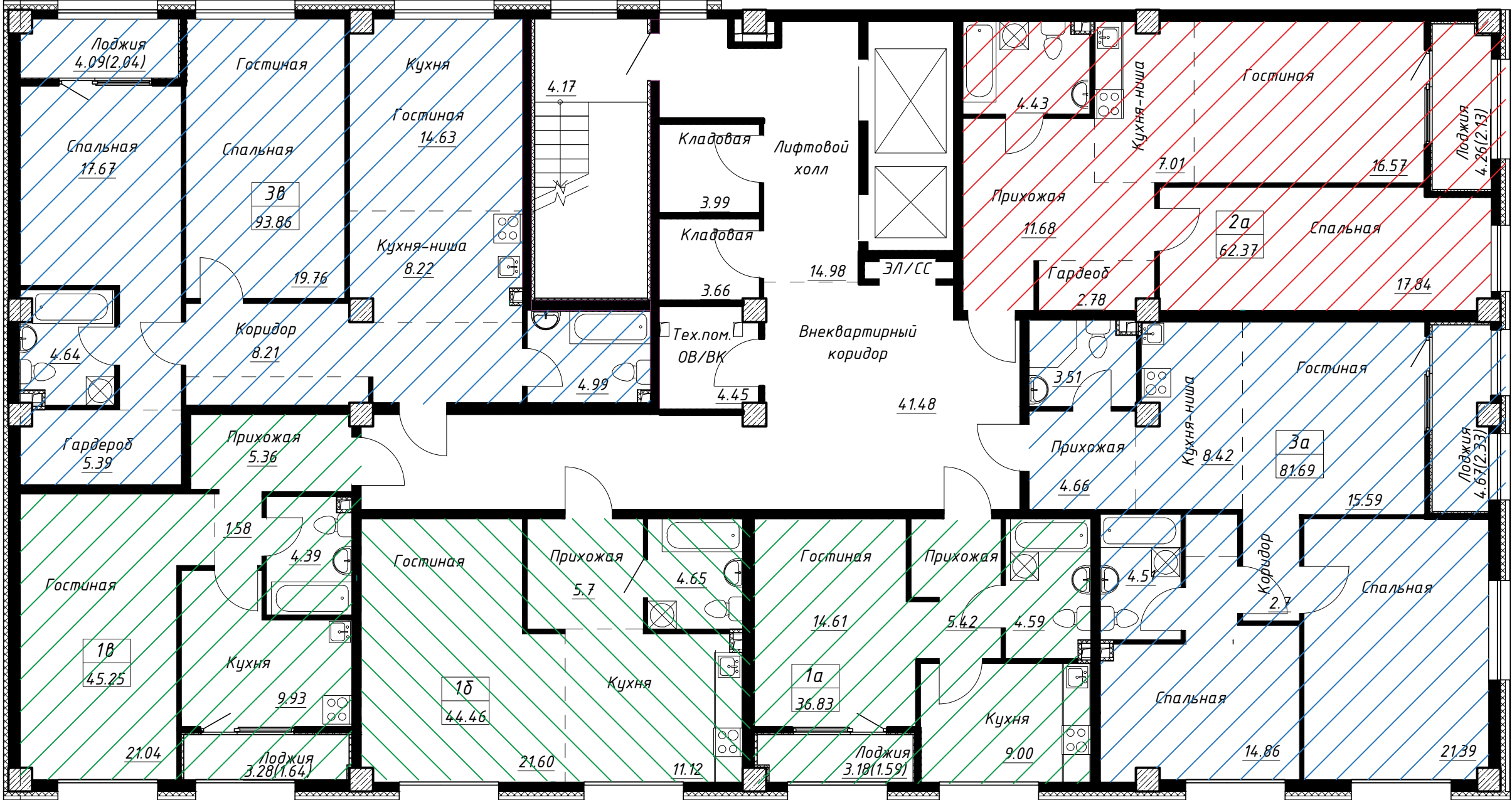
Блок-2

План типового 2-5 этажа



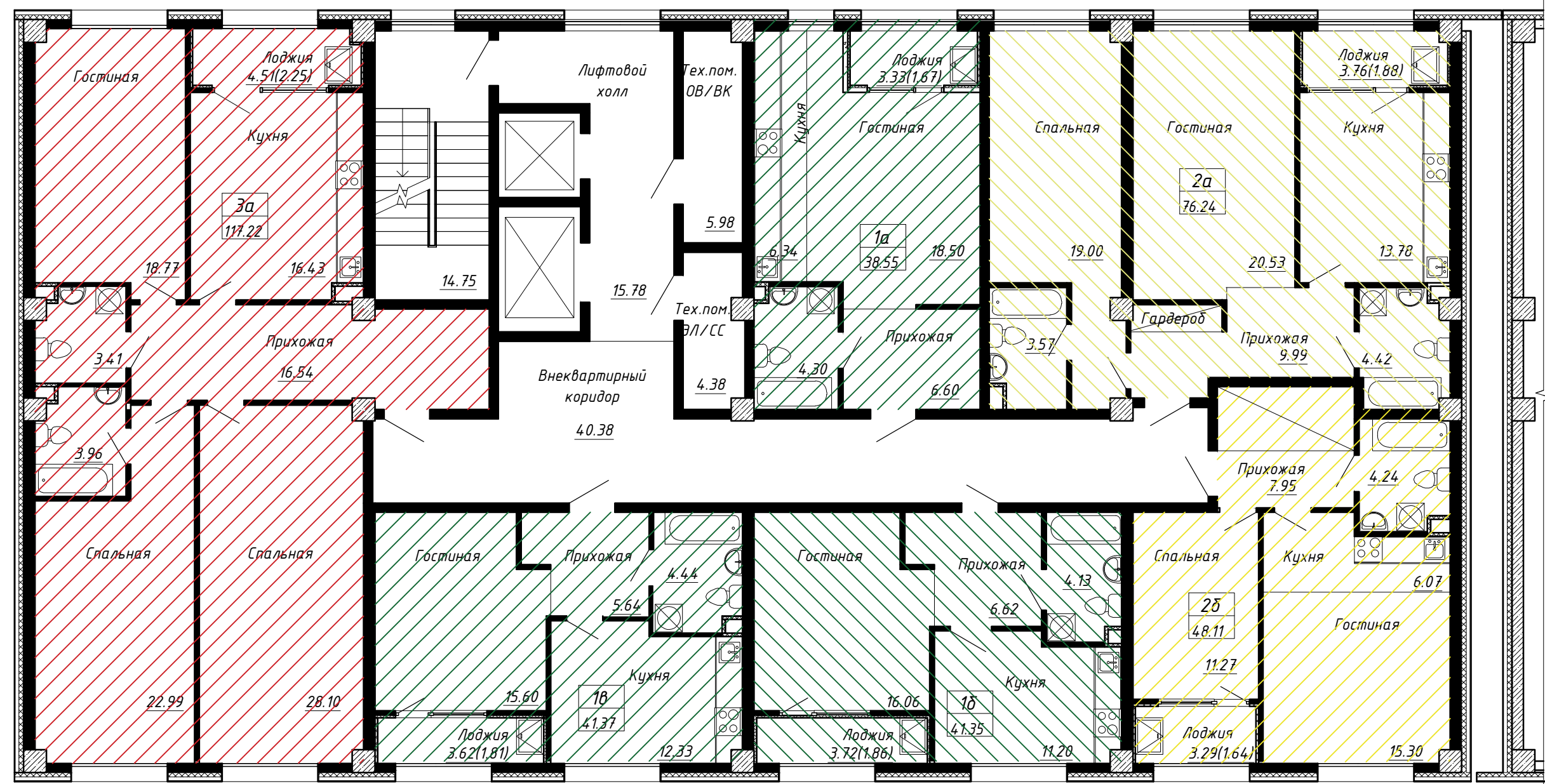
Блок-2

Спецпланировка 2-5 этажа



Блок 3

План 2-5 этажа



AMELI PLAZA

Тұрғын үй кешені || Жилой комплекс

+7 (708) 888 24 88

+7 (708) 888 25 88